

Rustgebied Hinderplaat
Natura 2000, Nbw 98, Artikel 20

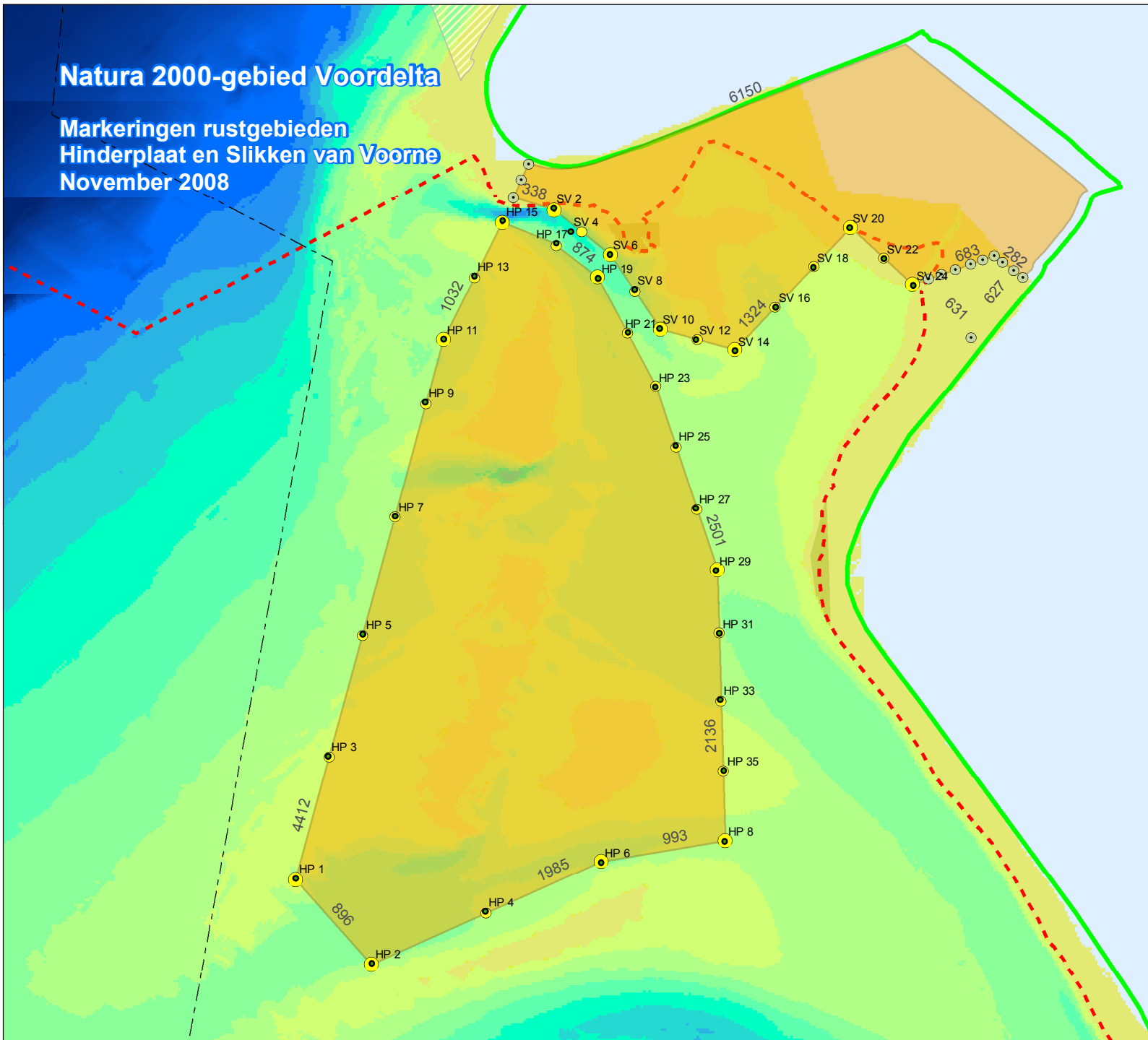
			WGS 84	
Code	Vorm	Kleur	NB	OL
HP 1	spits	geel	051°52.0337'N	003°58.0500'E
HP 3	spits	geel	051°52.5500'N	003°58.2833'E
HP 5	spits	geel	051°53.0667'N	003°58.5333'E
HP 7	spits	geel	051°53.5667'N	003°58.7667'E
HP 9	spits	geel	051°54.0500'N	003°58.9833'E
HP 11	spits	geel	051°54.3167'N	003°59.1167'E
HP 13	spits	geel	051°54.5833'N	003°59.3333'E
HP 15	spits	geel	051°54.8167'N	003°59.5333'E
HP 17	spits	geel	051°54.7167'N	003°59.9000'E
HP 19	spits	geel	051°54.5667'N	004°00.1833'E
HP 21	spits	geel	051°54.3333'N	004°00.3833'E
HP 23	spits	geel	051°54.1000'N	004°00.5667'E
HP 25	spits	geel	051°53.8500'N	004°00.7000'E
HP 27	spits	geel	051°53.5833'N	004°00.8333'E
HP 29	spits	geel	051°53.3167'N	004°00.9667'E
HP 31	spits	geel	051°53.0500'N	004°00.9833'E
HP 33	spits	geel	051°52.7651'N	004°00.9928'E
HP 35	spits	geel	051°52.4667'N	004°01.0000'E
HP 2	stomp	geel	051°51.6667'N	003°58.5667'E
HP 4	stomp	geel	051°51.8833'N	003°59.3500'E
HP 6	stomp	geel	051°52.0833'N	004°00.0900'E
HP 8	stomp	geel	051°52.1000'N	004°01.0000'E

Slikken van Voorne
Natura 2000, Nbw 98, Artikel 20

			WGS 84	
Code	Vorm	Kleur	NB	OL
SV 2	stomp	geel	051°54.8667'N	003°59.8833'E
SV 4	stomp	geel	051°54.7667'N	004°00.0667'E
SV 6	stomp	geel	051°54.6667'N	004°00.2667'E
SV 8	stomp	geel	051°54.5167'N	004°00.4333'E
SV 10	stomp	geel	051°54.3500'N	004°00.6000'E
SV 12	stomp	geel	051°54.3000'N	004°00.8500'E
SV 14	stomp	geel	051°54.2500'N	004°01.1167'E
SV 16	stomp	geel	051°54.4333'N	004°01.4000'E
SV 18	stomp	geel	051°54.6000'N	004°01.6667'E
SV 20	stomp	geel	051°54.7667'N	004°01.9167'E
SV 22	stomp	geel	051°54.6333'N	004°02.1500'E
SV 24	stomp	geel	051°54.5167'N	004°02.3500'E

Natura 2000-gebied Voordelta

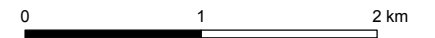
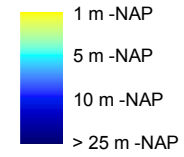
Markeringen rustgebieden Hinderplaat en Slikken van Voorne November 2008



Legenda

Markeringen:

- ton (knikpunt met onderlinge afstand in meters)
- ton
- ⊙ paal
- ▭ grens Voordelta conform rechtgetrokken -20 m dieptelij
- ▭ grens Bodembeschermingsgebied
- ▭ rustgebieden
- ▨ plan landaanwinning 2e Maasvlakte
- gemeente-/provinciegrens



RWS Noordzee
directie Water en Scheepvaart (WS)



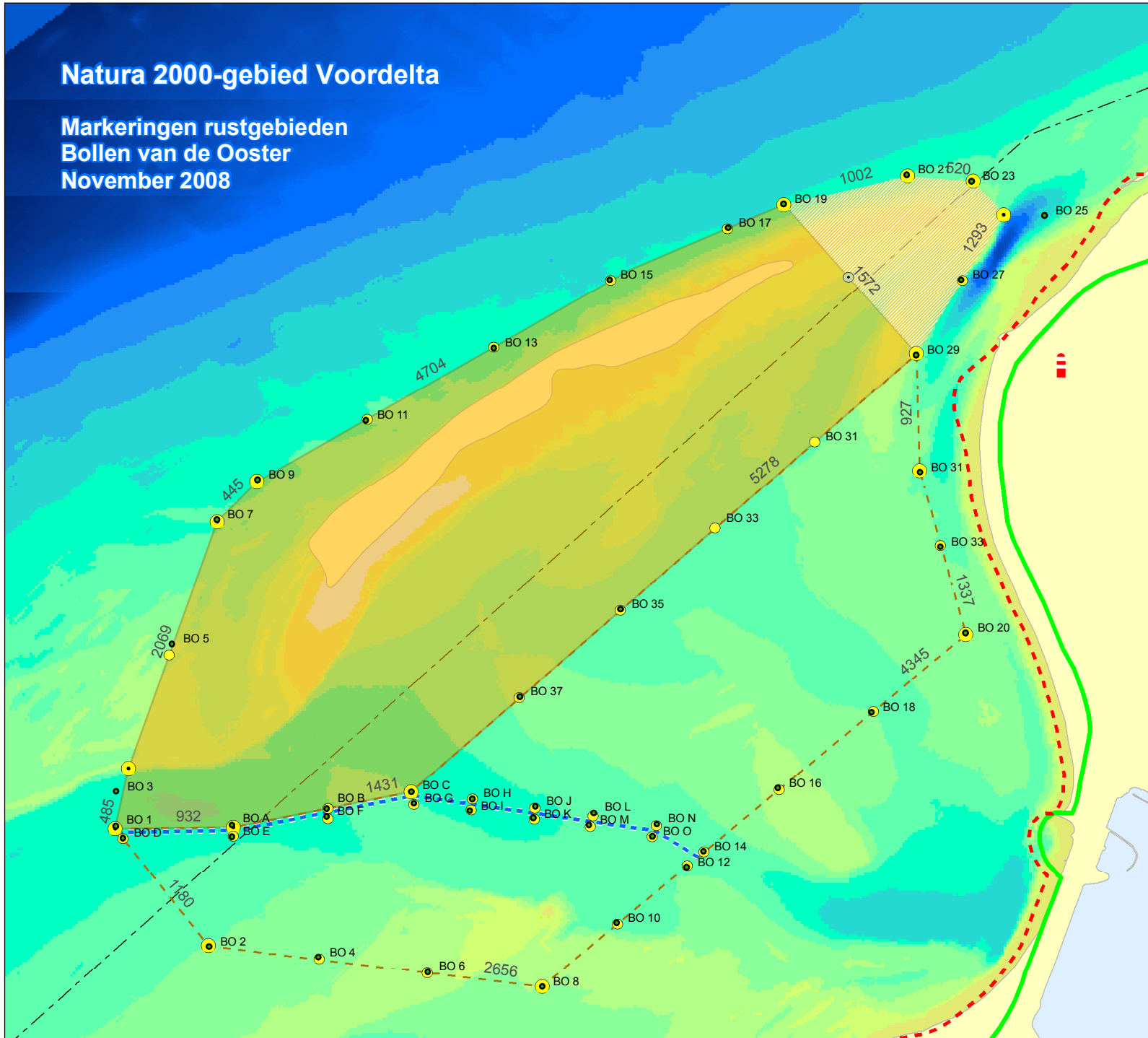
Vierkantennet: UTM projectie, zone 31
Centrale meridiaan 3 graden O.L, Europese stelsel (ETRS89)

Rustgebied Bollen van de Ooster
Natura 2000, Nbw 98, Artikel 20

			WGS 84	
Code	Vorm	Kleur	NB	OL
BO 1	spits	geel	051°46.8000'N	003°45.3000'E
BO 3	spits	geel	051°46.9487'N	003°45.3082'E
BO 5	spits	geel	051°47.5741'N	003°45.7007'E
BO 7	spits	geel	051°48.1000'N	003°46.0167'E
BO 9	spits	geel	051°48.2667'N	003°46.3000'E
BO 11	spits	geel	051°48.5167'N	003°47.0500'E
BO 13	spits	geel	051°48.8167'N	003°47.9333'E
BO 15	spits	geel	051°49.1000'N	003°48.7333'E
BO 17	spits	geel	051°49.3167'N	003°49.5500'E
BO 19	spits	geel	051°49.4167'N	003°49.9333'E
BO 21	spits	geel	051°49.5333'N	003°50.7833'E
BO 23	spits	geel	051°49.5343'N	003°51.2280'E
BO 25	spits	geel	051°49.3445'N	003°51.4204'E
BO 27	spits	geel	051°49.0833'N	003°51.1500'E
BO 29	spits	geel	051°48.7667'N	003°50.8333'E
BO 31	spits	geel	051°48.2667'N	003°50.8500'E
BO 33	spits	geel	051°47.9500'N	003°50.9833'E
BO A	stomp	geel	051°46.8000'N	003°46.1000'E
BO B	stomp	geel	051°46.8667'N	003°46.7500'E
BO C	stomp	geel	051°46.9333'N	003°47.3333'E
BO D	spits	geel	051°46.7500'N	003°45.3500'E
BO E	spits	geel	051°46.7500'N	003°46.1000'E
BO F	spits	geel	051°46.8333'N	003°46.7500'E
BO G	spits	geel	051°46.8833'N	003°47.3500'E
BO H	stomp	geel	051°46.9000'N	003°47.7500'E
BO I	spits	geel	051°46.8500'N	003°47.7333'E
BO J	stomp	geel	051°46.8667'N	003°48.1833'E
BO K	spits	geel	051°46.8167'N	003°48.1667'E
BO L	stomp	geel	051°46.8333'N	003°48.5833'E
BO M	spits	geel	051°46.7833'N	003°48.5500'E
BO N	stomp	geel	051°46.7833'N	003°49.0167'E
BO O	spits	geel	051°46.7333'N	003°48.9833'E
BO 2	stomp	geel	051°46.2833'N	003°45.9333'E
BO 4	stomp	geel	051°46.2333'N	003°46.6833'E
BO 6	stomp	geel	051°46.1667'N	003°47.4333'E
BO 8	stomp	geel	051°46.1000'N	003°48.2167'E
BO 10	stomp	geel	051°46.3667'N	003°48.7333'E
BO 12	stomp	geel	051°46.6000'N	003°49.2167'E
BO 14	stomp	geel	051°46.6667'N	003°49.3333'E
BO 16	stomp	geel	051°46.9333'N	003°49.8500'E
BO 18	stomp	geel	051°47.2500'N	003°50.5000'E
BO 20	stomp	geel	051°47.5833'N	003°51.1500'E

Natura 2000-gebied Voordelta

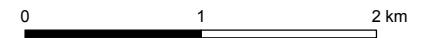
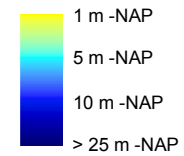
Markeringen rustgebieden Bollen van de Ooster November 2008



Legenda

Markeringen:

- ton (knikpunt met onderlinge afstand in meters)
- ton
- ⊙ paal
- ▭ grens Voordelta conform rechtgetrokken -20 m dieptelijn
- ▭ grens Bodembeschermingsgebied
- ▭ rustgebieden
- ▨ rustgebied (recreatie onder voorwaarden toegestaan)
- ▭ wintergrens rustgebied
- ▭ corridor
- ▭ vuurtoren
- gemeente-/provinciegrens



RWS Noordzee
directie Water en Scheepvaart (WS)



Vierkantennet: UTM projectie, zone 31
Centrale meridiaan 3 graden O.L., Europese stelsel (ETRS89)

**Rustgebied Bollen van het Nieuwe Zand
Natura 2000, Nbw 98, Artikel 20**

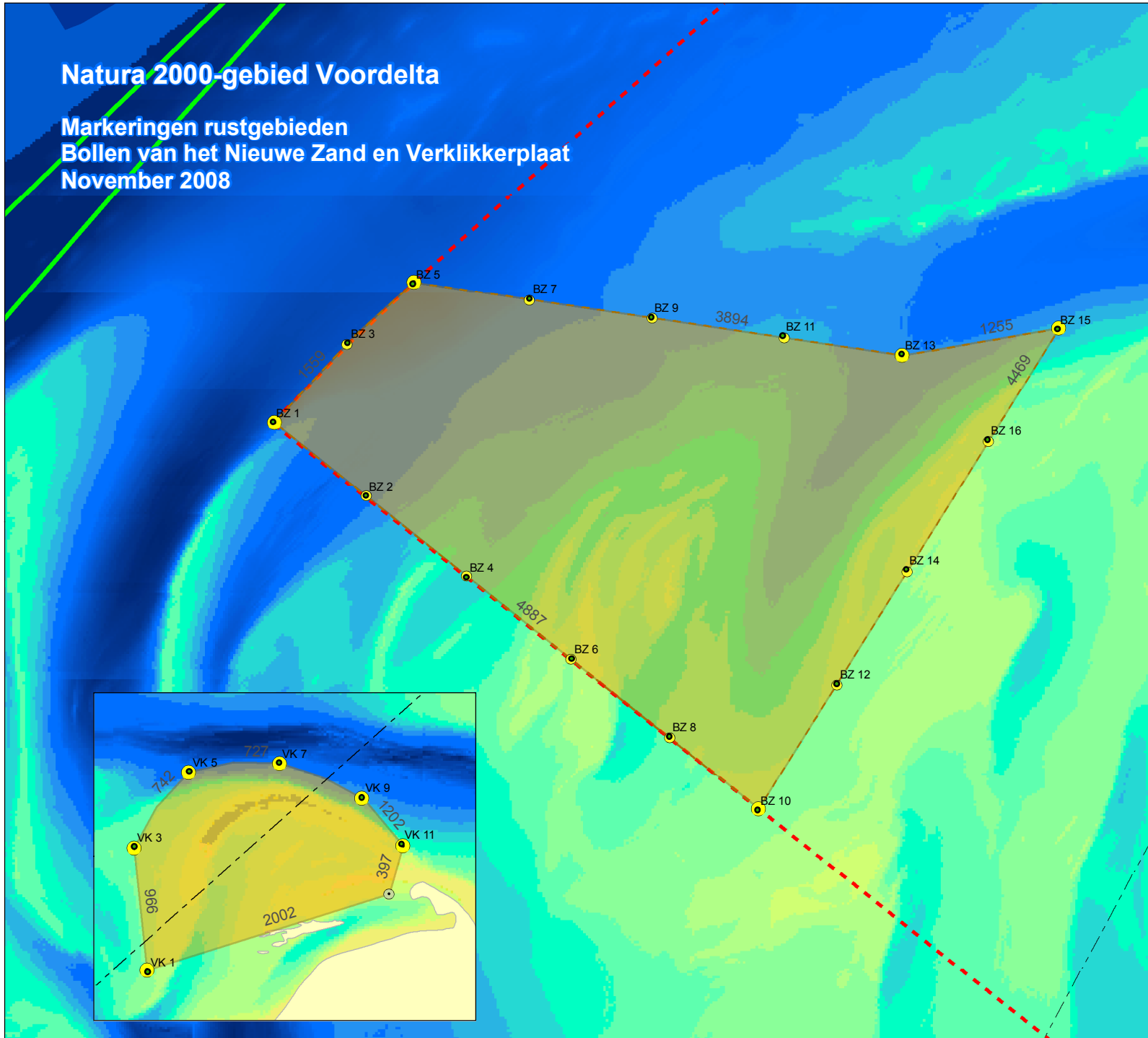
			WGS 84	
Code	Vorm	Kleur	NB	OL
BZ 1	spits	geel	051°44.2000'N	003°33.6833'E
BZ 2	stomp	geel	051°43.8833'N	003°34.3167'E
BZ 3	spits	geel	051°44.5333'N	003°34.2000'E
BZ 4	stomp	geel	051°43.5333'N	003°35.0000'E
BZ 5	spits	geel	051°44.7833'N	003°34.6500'E
BZ 6	stomp	geel	051°43.1833'N	003°35.7167'E
BZ 7	spits	geel	051°44.7167'N	003°35.4500'E
BZ 8	stomp	geel	051°42.8500'N	003°36.3833'E
BZ 9	spits	geel	051°44.6333'N	003°36.2833'E
BZ 10	stomp	geel	051°42.5333'N	003°36.9833'E
BZ 11	spits	geel	051°44.5500'N	003°37.1833'E
BZ 12	stomp	geel	051°43.0667'N	003°37.5333'E
BZ 13	spits	geel	051°44.4667'N	003°38.0000'E
BZ 14	stomp	geel	051°43.5500'N	003°38.0167'E
BZ 15	spits	geel	051°44.5667'N	003°39.0667'E
BZ 16	stomp	geel	051°44.1000'N	003°38.5833'E

**Rustgebied Verklikkerplaat
Natura 2000, Nbw 98, Artikel 20**

			WGS 84	
Code	Vorm	Kleur	NB	OL
VK 1	spits	geel	051°44.1000'N	003°41.5333'E
VK 3	spits	geel	051°44.6333'N	003°41.4667'E
VK 5	spits	geel	051°44.9500'N	003°41.8333'E
VK 7	spits	geel	051°44.9833'N	003°42.4500'E
VK 9	spits	geel	051°44.8333'N	003°43.0167'E
VK 11	spits	geel	051°44.6333'N	003°43.2833'E

Natura 2000-gebied Voordelta

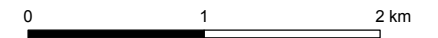
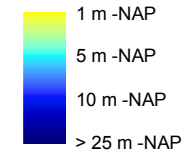
Markeringen rustgebieden Bollen van het Nieuwe Zand en Verklikkerplaat November 2008



Legenda

Markeringen:

- ton (knikpunt met onderlinge afstand in meters)
- ton
- paal
- ▭ grens Voordelta conform rechtgetrokken -20 m dieptelij
- ▭ grens Bodembeschermingsgebied
- ▭ rustgebieden
- ▭ wintergrens rustgebied
- gemeente-/provinciegrens



RWS Noordzee
directie Water en Scheepvaart (WS)



Vierkantennet: UTM projectie, zone 31
Centrale meridiaan 3 graden O.L, Europese stelsel (ETRS89)

**Coördinaten Bodembeschermingsgebied (omsluitende selectie
zeewaarts) Natura 2000, Nbw, Artikel 20**

Code	WGS 84	
	NB	OL
knikpunt	051° 40.8583'N	003° 41.0492'E
knikpunt	051° 40.7102'N	003° 40.6292'E
knikpunt	051° 44.1985'N	003° 33.7048'E
knikpunt	051° 48.4078'N	003° 41.8078'E
knikpunt	051° 50.2363'N	003° 43.7212'E
knikpunt	051° 51.4030'N	003° 46.2495'E
knikpunt	051° 52.3748'N	003° 50.5430'E
knikpunt	051° 52.7398'N	003° 53.4613'E
knikpunt	051° 53.8832'N	003° 54.1713'E
knikpunt	051° 54.7948'N	003° 55.7115'E
knikpunt	051° 54.3577'N	003° 57.0018'E
knikpunt	051° 55.0937'N	003° 59.3395'E
knikpunt	051° 54.6795'N	004° 00.5522'E
knikpunt	051° 54.8297'N	004° 00.5075'E
knikpunt	051° 55.1408'N	004° 00.9777'E

**Aan de landzijde volgt de grens van het
bodembeschermingsgebied de laag-laagwaterlijn.**

**Rest area Hinderplaat
Natura 2000, Nbw, Artikel 20**

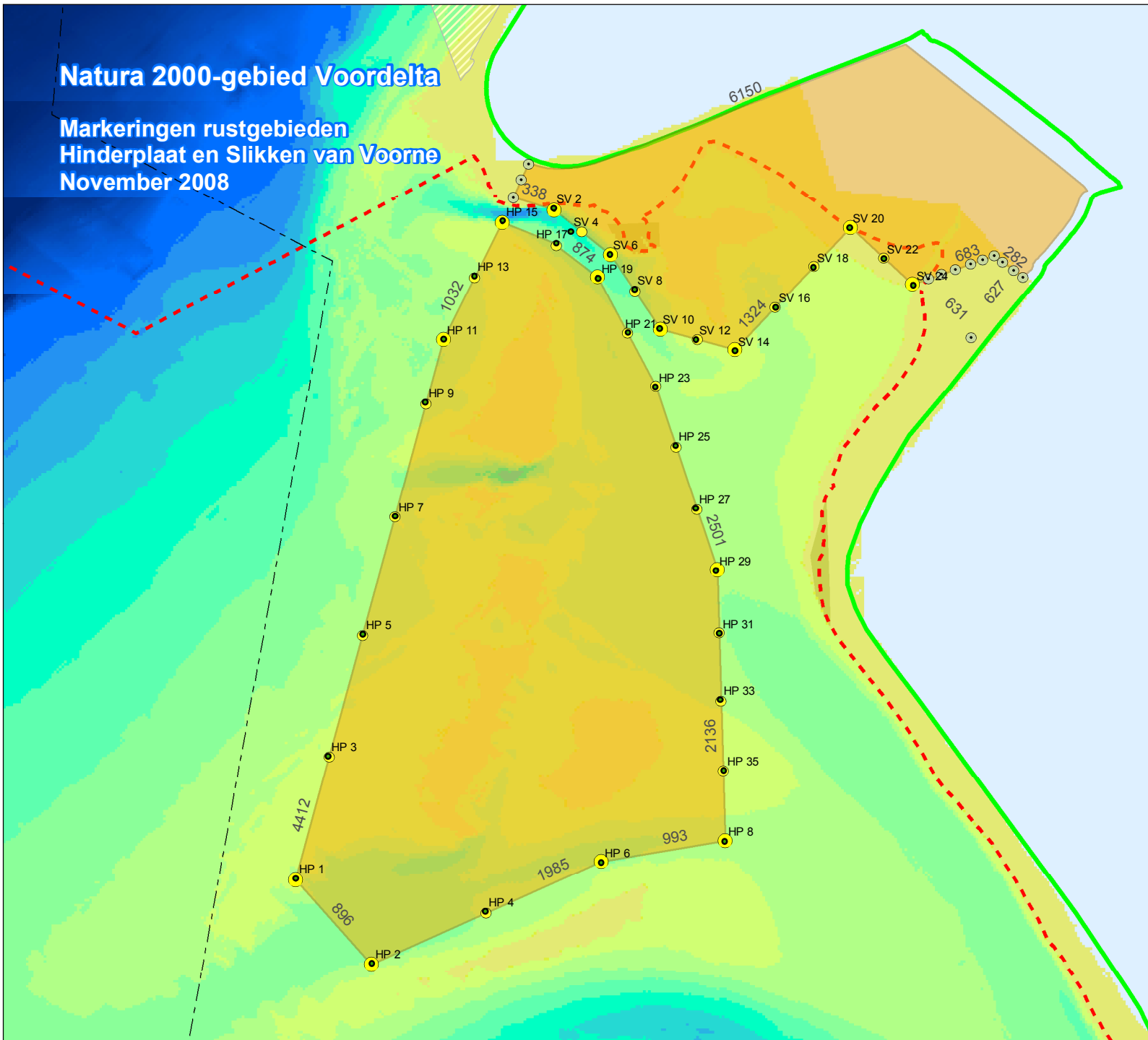
			WGS 84	
Code	Shape	Colour	Latitude	Longitude
HP 1	conical	yellow	051°52.0337'N	003°58.0500'E
HP 3	conical	yellow	051°52.5500'N	003°58.2833'E
HP 5	conical	yellow	051°53.0667'N	003°58.5333'E
HP 7	conical	yellow	051°53.5667'N	003°58.7667'E
HP 9	conical	yellow	051°54.0500'N	003°58.9833'E
HP 11	conical	yellow	051°54.3167'N	003°59.1167'E
HP 13	conical	yellow	051°54.5833'N	003°59.3333'E
HP 15	conical	yellow	051°54.8167'N	003°59.5333'E
HP 17	conical	yellow	051°54.7167'N	003°59.9000'E
HP 19	conical	yellow	051°54.5667'N	004°00.1833'E
HP 21	conical	yellow	051°54.3333'N	004°00.3833'E
HP 23	conical	yellow	051°54.1000'N	004°00.5667'E
HP 25	conical	yellow	051°53.8500'N	004°00.7000'E
HP 27	conical	yellow	051°53.5833'N	004°00.8333'E
HP 29	conical	yellow	051°53.3167'N	004°00.9667'E
HP 31	conical	yellow	051°53.0500'N	004°00.9833'E
HP 33	conical	yellow	051°52.7651'N	004°00.9928'E
HP 35	conical	yellow	051°52.4667'N	004°01.0000'E
HP 2	cylindrical	yellow	051°51.6667'N	003°58.5667'E
HP 4	cylindrical	yellow	051°51.8833'N	003°59.3500'E
HP 6	cylindrical	yellow	051°52.0833'N	004°00.0900'E
HP 8	cylindrical	yellow	051°52.1000'N	004°01.0000'E

**Rest area Slikken van Voorne
Natura 2000, Nbw, Artikel 20**

			WGS 84	
Code	Shape	Colour	Latitude	Longitude
SV 2	cylindrical	yellow	051°54.8667'N	003°59.8833'E
SV 4	cylindrical	yellow	051°54.7667'N	004°00.0667'E
SV 6	cylindrical	yellow	051°54.6667'N	004°00.2667'E
SV 8	cylindrical	yellow	051°54.5167'N	004°00.4333'E
SV 10	cylindrical	yellow	051°54.3500'N	004°00.6000'E
SV 12	cylindrical	yellow	051°54.3000'N	004°00.8500'E
SV 14	cylindrical	yellow	051°54.2500'N	004°01.1167'E
SV 16	cylindrical	yellow	051°54.4333'N	004°01.4000'E
SV 18	cylindrical	yellow	051°54.6000'N	004°01.6667'E
SV 20	cylindrical	yellow	051°54.7667'N	004°01.9167'E
SV 22	cylindrical	yellow	051°54.6333'N	004°02.1500'E
SV 24	cylindrical	yellow	051°54.5167'N	004°02.3500'E

Natura 2000-gebied Voordelta

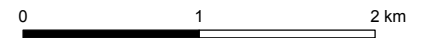
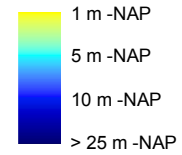
Markeringen rustgebieden Hinderplaat en Slikken van Voorne November 2008



Legenda

Markeringen:

- ton (knikpunt met onderlinge afstand in meters)
- ton
- ⊙ paal
- ▭ grens Voordelta conform rechtgetrokken -20 m dieptelij
- ▭ grens Bodembeschermingsgebied
- ▭ rustgebieden
- ▭ plan landaanwinning 2e Maasvlakte
- gemeente-/provinciegrens



RWS Noordzee
directie Water en Scheepvaart (WS)



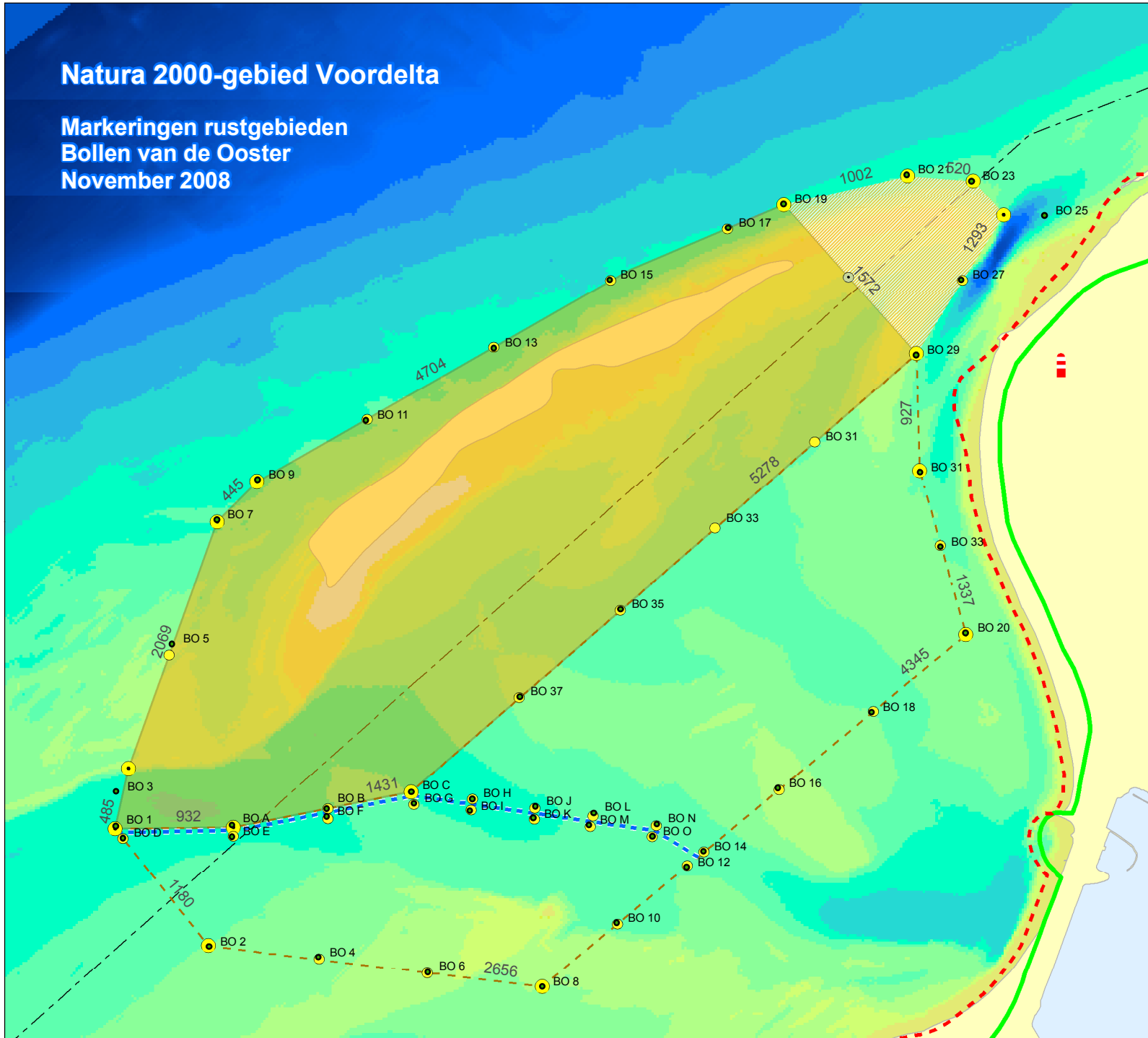
Vierkantennet: UTM projectie, zone 31
Centrale meridiaan 3 graden O.L, Europese stelsel (ETRS89)

Rest area Bollen van de Ooster
Natura 2000, Nbw, Artikel 20

			WGS 84	
Code	Shape	Colour	Latitude	Longitude
BO 1	conical	yellow	051°46.8000'N	003°45.3000'E
BO 3	conical	yellow	051°46.9487'N	003°45.3082'E
BO 5	conical	yellow	051°47.5741'N	003°45.7007'E
BO 7	conical	yellow	051°48.1000'N	003°46.0167'E
BO 9	conical	yellow	051°48.2667'N	003°46.3000'E
BO 11	conical	yellow	051°48.5167'N	003°47.0500'E
BO 13	conical	yellow	051°48.8167'N	003°47.9333'E
BO 15	conical	yellow	051°49.1000'N	003°48.7333'E
BO 17	conical	yellow	051°49.3167'N	003°49.5500'E
BO 19	conical	yellow	051°49.4167'N	003°49.9333'E
BO 21	conical	yellow	051°49.5333'N	003°50.7833'E
BO 23	conical	yellow	051°49.5343'N	003°51.2280'E
BO 25	conical	yellow	051°49.3445'N	003°51.4204'E
BO 27	conical	yellow	051°49.0833'N	003°51.1500'E
BO 29	conical	yellow	051°48.7667'N	003°50.8333'E
BO 31	conical	yellow	051°48.2667'N	003°50.8500'E
BO 33	conical	yellow	051°47.9500'N	003°50.9833'E
BO A	cylindrical	yellow	051°46.8000'N	003°46.1000'E
BO B	cylindrical	yellow	051°46.8667'N	003°46.7500'E
BO C	cylindrical	yellow	051°46.9333'N	003°47.3333'E
BO D	conical	yellow	051°46.7500'N	003°45.3500'E
BO E	conical	yellow	051°46.7500'N	003°46.1000'E
BO F	conical	yellow	051°46.8333'N	003°46.7500'E
BO G	conical	yellow	051°46.8833'N	003°47.3500'E
BO H	cylindrical	yellow	051°46.9000'N	003°47.7500'E
BO I	conical	yellow	051°46.8500'N	003°47.7333'E
BO J	cylindrical	yellow	051°46.8667'N	003°48.1833'E
BO K	conical	yellow	051°46.8167'N	003°48.1667'E
BO L	cylindrical	yellow	051°46.8333'N	003°48.5833'E
BO M	conical	yellow	051°46.7833'N	003°48.5500'E
BO N	cylindrical	yellow	051°46.7833'N	003°49.0167'E
BO O	conical	yellow	051°46.7333'N	003°48.9833'E
BO 2	cylindrical	yellow	051°46.2833'N	003°45.9333'E
BO 4	cylindrical	yellow	051°46.2333'N	003°46.6833'E
BO 6	cylindrical	yellow	051°46.1667'N	003°47.4333'E
BO 8	cylindrical	yellow	051°46.1000'N	003°48.2167'E
BO 10	cylindrical	yellow	051°46.3667'N	003°48.7333'E
BO 12	cylindrical	yellow	051°46.6000'N	003°49.2167'E
BO 14	cylindrical	yellow	051°46.6667'N	003°49.3333'E
BO 16	cylindrical	yellow	051°46.9333'N	003°49.8500'E
BO 18	cylindrical	yellow	051°47.2500'N	003°50.5000'E
BO 20	cylindrical	yellow	051°47.5833'N	003°51.1500'E

Natura 2000-gebied Voordelta

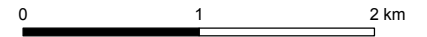
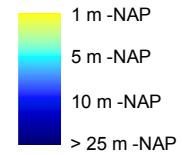
Markeringen rustgebieden Bollen van de Ooster November 2008



Legenda

Markeringen:

- ton (knikpunt met onderlinge afstand in meters)
- ton
- ⊙ paal
- ▭ grens Voordelta conform rechtgetrokken -20 m dieptelijn
- ▭ grens Bodembeschermingsgebied
- ▭ rustgebieden
- ▨ rustgebied (recreatie onder voorwaarden toegestaan)
- ▭ wintergrens rustgebied
- ▭ corridor
- ▭ vuurtoren
- gemeente-/provinciegrens



RWS Noordzee
directie Water en Scheepvaart (WS)



Vierkantennet: UTM projectie, zone 31
Centrale meridiaan 3 graden O.L, Europese stelsel (ETRS89)

**Rest area Bollen van het Nieuwe Zand
Natura 2000, Nbw, Artikel 20**

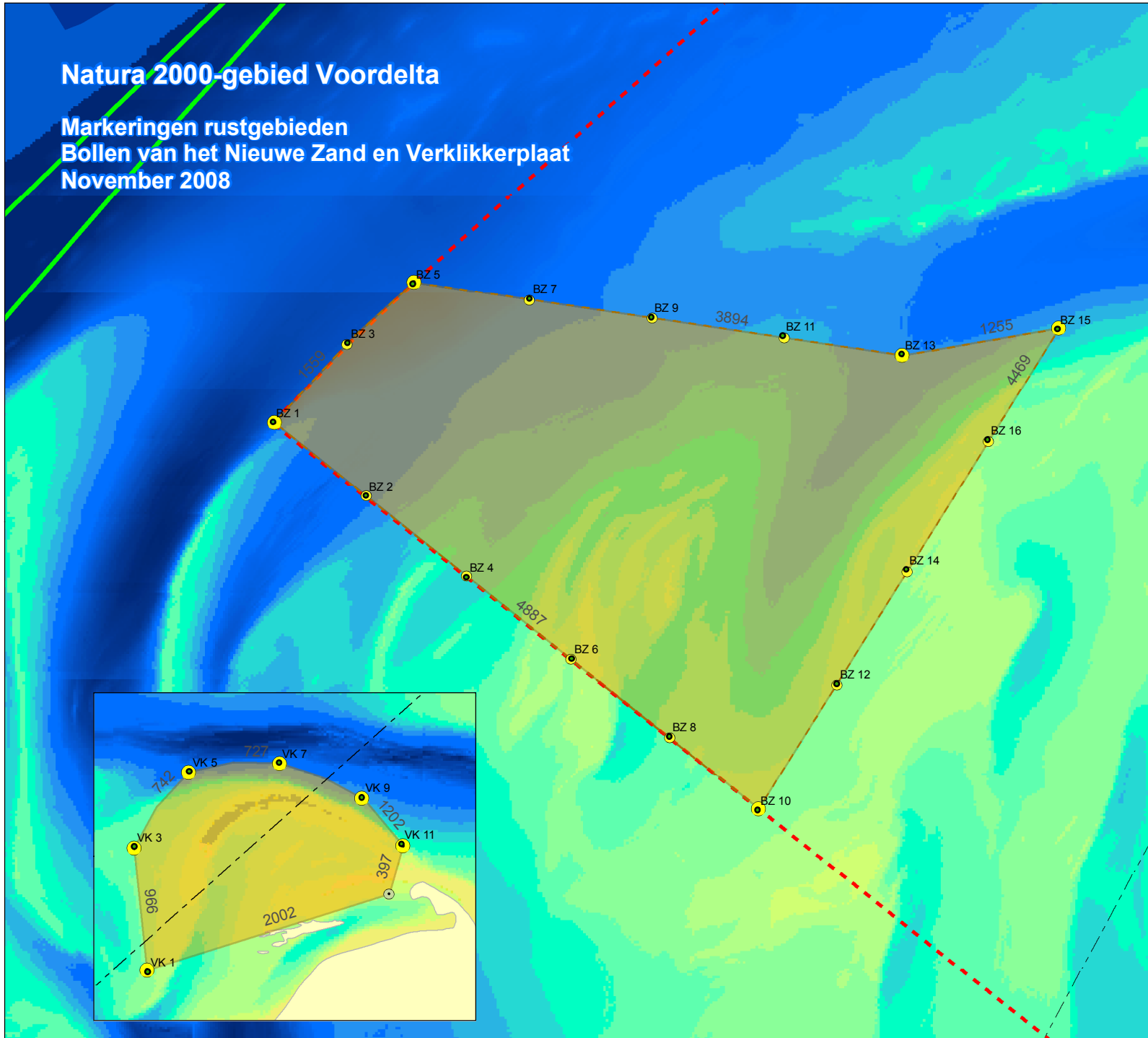
			WGS 84	
Code	Shape	Colour	Latitude	Longitude
BZ 1	conical	yellow	051°44.2000'N	003°33.6833'E
BZ 2	cylindrical	yellow	051°43.8833'N	003°34.3167'E
BZ 3	conical	yellow	051°44.5333'N	003°34.2000'E
BZ 4	cylindrical	yellow	051°43.5333'N	003°35.0000'E
BZ 5	conical	yellow	051°44.7833'N	003°34.6500'E
BZ 6	cylindrical	yellow	051°43.1833'N	003°35.7167'E
BZ 7	conical	yellow	051°44.7167'N	003°35.4500'E
BZ 8	cylindrical	yellow	051°42.8500'N	003°36.3833'E
BZ 9	conical	yellow	051°44.6333'N	003°36.2833'E
BZ 10	cylindrical	yellow	051°42.5333'N	003°36.9833'E
BZ 11	conical	yellow	051°44.5500'N	003°37.1833'E
BZ 12	cylindrical	yellow	051°43.0667'N	003°37.5333'E
BZ 13	conical	yellow	051°44.4667'N	003°38.0000'E
BZ 14	cylindrical	yellow	051°43.5500'N	003°38.0167'E
BZ 15	conical	yellow	051°44.5667'N	003°39.0667'E
BZ 16	cylindrical	yellow	051°44.1000'N	003°38.5833'E

**Rest area Verklikkerplaat
Natura 2000, Nbw, Artikel 20**

			WGS 84	
Code	Shape	Colour	Latitude	Longitude
VK 1	conical	yellow	051°44.1000'N	003°41.5333'E
VK 3	conical	yellow	051°44.6333'N	003°41.4667'E
VK 5	conical	yellow	051°44.9500'N	003°41.8333'E
VK 7	conical	yellow	051°44.9833'N	003°42.4500'E
VK 9	conical	yellow	051°44.8333'N	003°43.0167'E
VK 11	conical	yellow	051°44.6333'N	003°43.2833'E

Natura 2000-gebied Voordelta

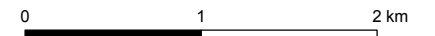
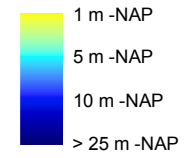
Markeringen rustgebieden Bollen van het Nieuwe Zand en Verklikkerplaat November 2008



Legenda

Markeringen:

- ton (knikpunt met onderlinge afstand in meters)
- ton
- paal
- ▭ grens Voordelta conform rechtgetrokken -20 m dieptelij
- ▭ grens Bodembeschermingsgebied
- ▭ rustgebieden
- ▭ wintergrens rustgebied
- gemeente-/provinciegrens



RWS Noordzee
directie Water en Scheepvaart (WS)



Vierkantennet: UTM projectie, zone 31
Centrale meridiaan 3 graden O.L, Europese stelsel (ETRS89)

Coördinates seabed protection area (enclosed seaward selection)

Natura 2000, Nbw, Artikel 20		
	WGS 84	
Code	Latitude	Longitude
vertex	051° 40.8583'N	003° 41.0492'E
vertex	051° 40.7102'N	003° 40.6292'E
vertex	051° 44.1985'N	003° 33.7048'E
vertex	051° 48.4078'N	003° 41.8078'E
vertex	051° 50.2363'N	003° 43.7212'E
vertex	051° 51.4030'N	003° 46.2495'E
vertex	051° 52.3748'N	003° 50.5430'E
vertex	051° 52.7398'N	003° 53.4613'E
vertex	051° 53.8832'N	003° 54.1713'E
vertex	051° 54.7948'N	003° 55.7115'E
vertex	051° 54.3577'N	003° 57.0018'E
vertex	051° 55.0937'N	003° 59.3395'E
vertex	051° 54.6795'N	004° 00.5522'E
vertex	051° 54.8297'N	004° 00.5075'E
vertex	051° 55.1408'N	004° 00.9777'E

The landward border coincides with the border of the seabed protection area, the low-low waterline