

Zoning toegestaan strandgebruik Voordelta

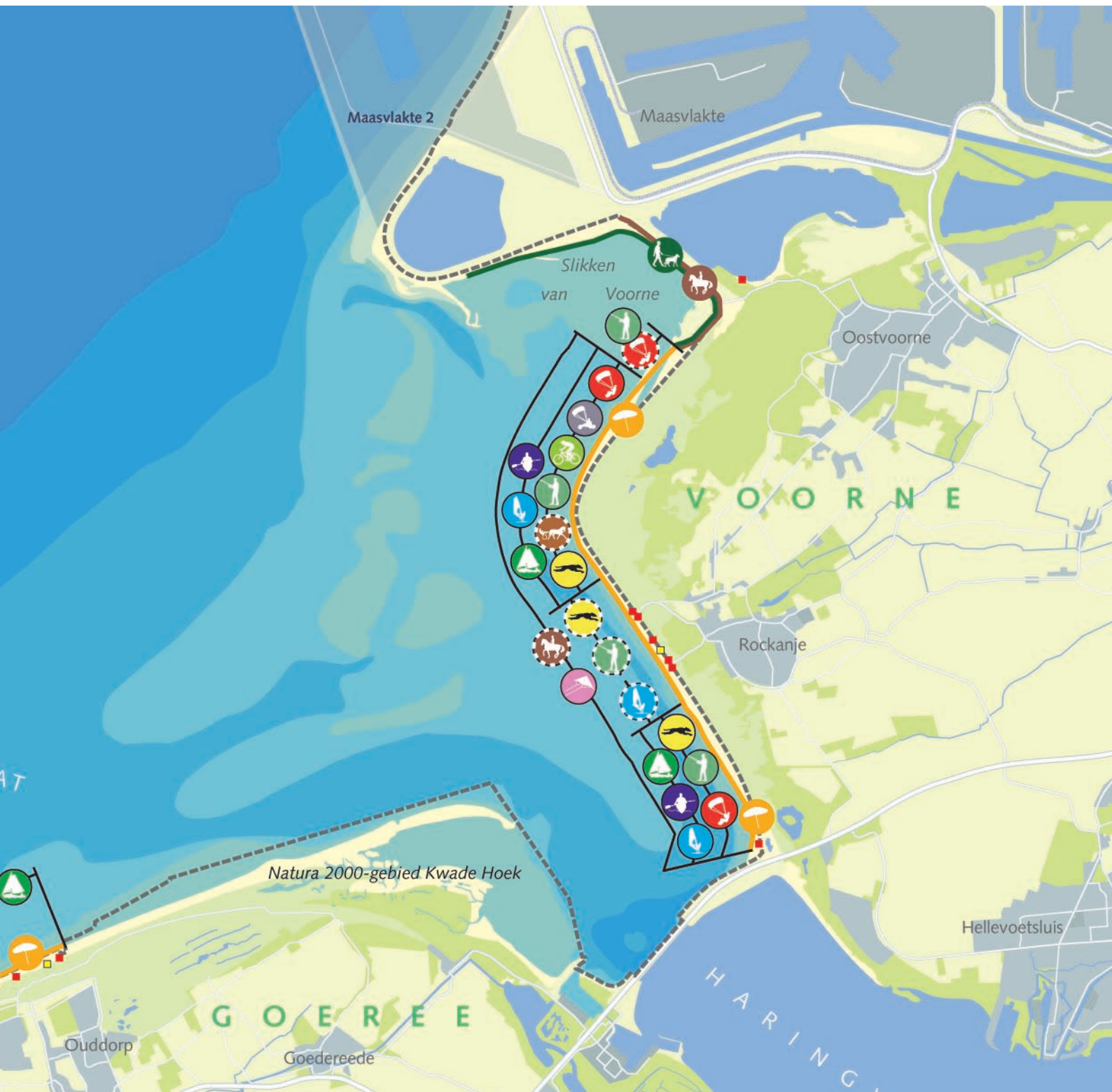
Schaal 1:300.000

- | | | |
|-------------------------------|---|--|
| Algemeen strandgebruik* | (Wind)surfen | Paviljoen incl. eventueel bijbehorende strandcabines |
| Wandelen met aangelijnde hond | Zeilen | Reddingspost |
| Fietsen | Snelle recreatievaart | Grens Natura 2000-gebied Voordelta |
| Honden onaangelijnd | Kitesurfen | |
| Vliegers (meerlijns-) | Kitebuggy | |
| Vissen | Paraglide | |
| Paardrijden | Strandhuisjes | |
| Aangespannen rijden | Activiteit onderhevig aan (tijd)beperking | |
| Kanoën en roeien | Zoning meerdere activiteiten volgens symbolen | |

* Onder algemeen strandgebruik wordt verstaan: wandelen, zwemmen, zonnebaden, aangelijnde honden e.d.. Ten aanzien van honden gelden op sommige stranden extra regels.

Aan deze kaart kunnen geen rechten worden ontleend





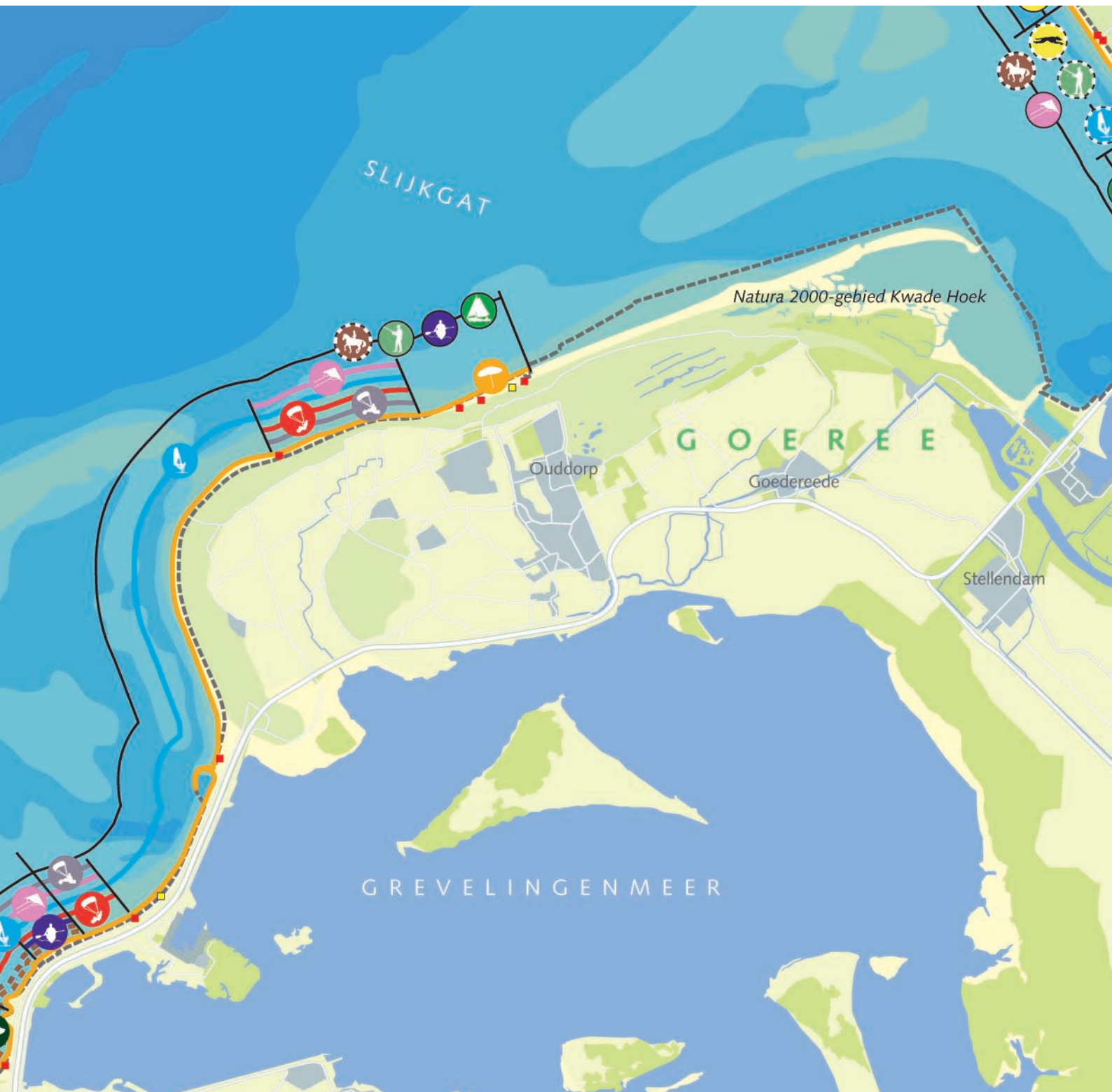
Zonering toegestaan strandgebruik Voordelta conform Algemene Verordening recreatieschap Voorne-Putten-Rozenburg en/of lokale bepalingen (peiljaar 2007)

Schaal 1:75.000

- | | | | | | |
|--|--------------------------------|--|-----------------------|--|--|
| | Algemeen strandgebruik | | Kanoën en roeien | | Activiteit onderhevig aan (tijd)beperking |
| | Wandelen met aangeliijnde hond | | (Wind)surfen | | Zonering voor meerdere activiteiten |
| | Fietsen | | Zeilen | | Paviljoen incl. eventueel bijbehorende strandcabines |
| | Honden onaangeliijnd | | Snelle recreatievaart | | Reddingspost |
| | Vliegeren (meerlijns-) | | Kitesurfen | | Grens Natura 2000-gebied Voordelta |
| | Vissen | | Kitebuggy | | |
| | Paardrijden | | Paraglide | | |
| | Aangespannen rijden | | Strandhuisjes | | |

Aan deze kaart kunnen geen rechten worden ontleend





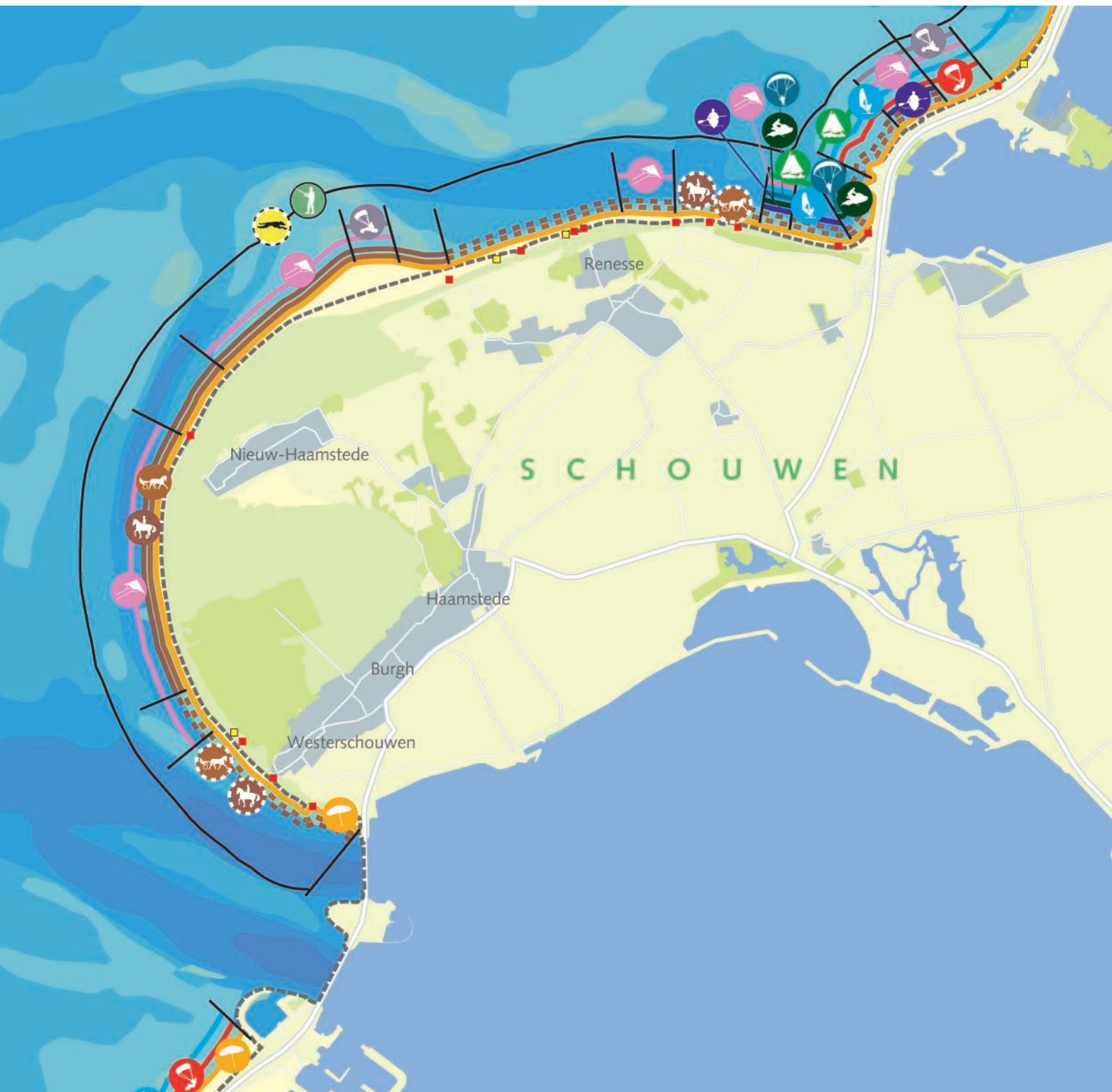
Zonering toegestaan strandgebruik Voordelta conform APV gemeente Goedereede en/of lokale bepalingen (peiljaar 2007)

Schaal 1:75.000

- | | | | | | |
|--|-------------------------------|--|-----------------------|--|--|
| | Algemeen strandgebruik | | Kanoën en roeien | | Activiteit onderhevig aan (tijd)beperking |
| | Wandelen met aangeliijde hond | | (Wind)surfen | | Zonering voor meerdere activiteiten |
| | Fietsen | | Zeilen | | Paviljoen incl. eventueel bijbehorende strandcabines |
| | Honden onaangeliijnd | | Snelle recreatievaart | | Reddingspost |
| | Vliegeren (meerlijns-) | | Kitesurfen | | Grens Natura 2000-gebied Voordelta |
| | Vissen | | Kitebuggy | | |
| | Paardrijden | | Paraglide | | |
| | Aangespannen rijden | | Strandhuisjes | | |

Aan deze kaart kunnen geen rechten worden ontleend





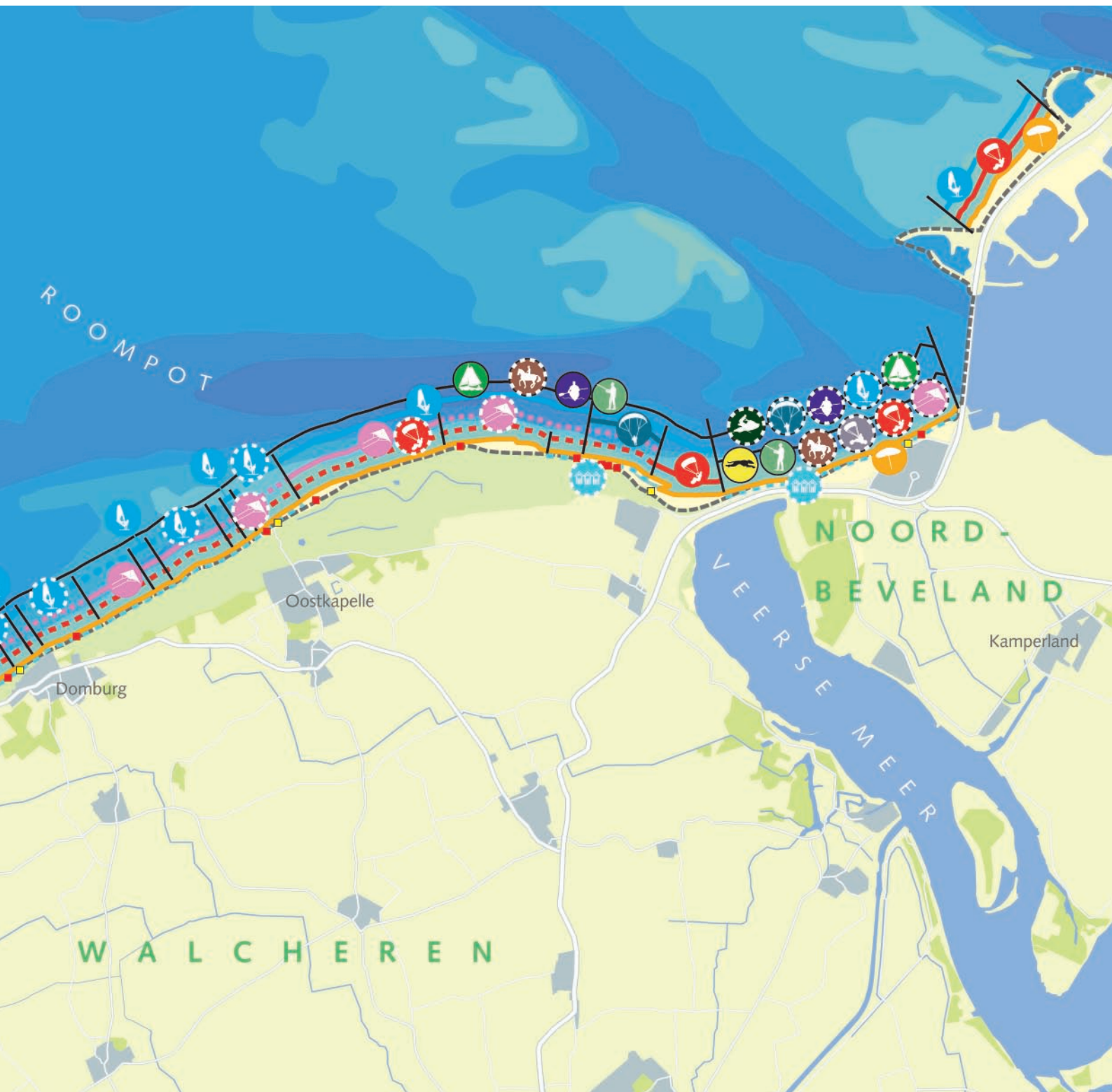
Zonering toegestaan strandgebruik Voordelta conform APV gemeente Schouwen-Duiveland en/of lokale bepalingen (peiljaar 2007)

Schaal 1:75.000

- | | | | | | |
|--|-------------------------------|--|-----------------------|--|--|
| | Algemeen strandgebruik | | Kanoën en roeien | | Activiteit onderhevig aan (tijd)beperking |
| | Wandelen met aangeliende hond | | (Wind)surfen | | Zonering voor meerdere activiteiten |
| | Fietsen | | Zeilen | | Paviljoen incl. eventueel bijbehorende strandcabines |
| | Honden onaangeliend | | Snelle recreatievaart | | Reddingspost |
| | Vliegeren (meerlijns-) | | Kitesurfen | | Grens Natura 2000-gebied Voordelta |
| | Vissen | | Kitebuggy | | |
| | Paardrijden | | Paraglide | | |
| | Aangespannen rijden | | Strandhuisjes | | |

Aan deze kaart kunnen geen rechten worden ontleend





Zonering toegestaan strandgebruik Voordelta conform APV's gemeentes Noord-Beveland en Veere en/of lokale bepalingen (peiljaar 2007)

Schaal 1:75.000

- | | | | | | |
|--|--------------------------------|--|-----------------------|--|--|
| | Algemeen strandgebruik | | Kanoën en roeien | | Activiteit onderhevig aan (tijd)beperking |
| | Wandelen met aangeliijnde hond | | (Wind)surfen | | Zonering voor meerdere activiteiten |
| | Fietsen | | Zeilen | | Paviljoen incl. eventueel bijbehorende strandcabines |
| | Honden onaangeliijnd | | Snelle recreatievaart | | Reddingspost |
| | Vliegeren (meerlijns-) | | Kitesurfen | | Grens Natura 2000-gebied Voordelta |
| | Vissen | | Kitebuggy | | |
| | Paardrijden | | Paraglide | | |
| | Aangespannen rijden | | Strandhuisjes | | |

Aan deze kaart kunnen geen rechten worden ontleend





Zonering toegestaan strandgebruik Voordelta conform APV gemeente Veere en/of lokale bepalingen (peiljaar 2007)

Schaal 1:75.000

- | | | | | | |
|--|-------------------------------|--|-----------------------|--|--|
| | Algemeen strandgebruik | | Kanoën en roeien | | Activiteit onderhevig aan (tijd)beperking |
| | Wandelen met aangeliende hond | | (Wind)surfen | | Zonering voor meerdere activiteiten |
| | Fietsen | | Zeilen | | Paviljoen incl. eventueel bijbehorende strandcabines |
| | Honden onaangeliend | | Snelle recreatievaart | | Reddingspost |
| | Vliegers (meerlijns-) | | Kitesurfen | | Grens Natura 2000-gebied Voordelta |
| | Vissen | | Kitebuggy | | |
| | Paardrijden | | Paraglide | | |
| | Aangespannen rijden | | Strandhuisjes | | |

Aan deze kaart kunnen geen rechten worden ontleend

